

# ОПИСАНИЕ МЕСТОПОЛОЖЕНИЯ ГРАНИЦ

## д.Суринское

(наименование объекта, местоположение границ которого описано (далее - объект))

### Раздел 1

#### Сведения об объекте

№ п/п	Характеристики объекта	Описание характеристик
1	2	3
1.	Местоположение объекта	150052, Ярославская область, район Ярославский, сельское поселение Ивняковское, деревня Суринское
2.	Площадь объекта +/- величина погрешности определения площади (Р +/- Дельта Р)	222733 +/- 165 м <sup>2</sup>
3.	Иные характеристики объекта	-

## Раздел 2

### Сведения о местоположении границ объекта

1. Система координат МСК-76

2. Сведения о характерных точках границ объекта

Обозначение характерных точек границ	Координаты, м		Метод определения координат характерной точки	Средняя квадратическая погрешность положения характерной точки (Mt), м	Описание обозначения точки на местности (при наличии)
	X	Y			
1	2	3	4	5	6
1	380522.82	1322157.67	Аналитический метод	0.1	-
2	380557.33	1322391.94	Аналитический метод	0.1	-
3	380376.62	1322446.12	Аналитический метод	0.1	-
4	380257.37	1322473.21	Аналитический метод	0.1	-
5	380253.36	1322474.16	Аналитический метод	0.1	-
6	380249.36	1322475.11	Аналитический метод	0.1	-
7	380251.23	1322481.73	Аналитический метод	0.1	-
8	380252.66	1322490.34	Аналитический метод	0.1	-
9	380253.30	1322495.51	Аналитический метод	0.1	-
10	380252.94	1322498.46	Аналитический метод	0.1	-
11	380251.85	1322502.12	Аналитический метод	0.1	-
12	380250.11	1322505.16	Аналитический метод	0.1	-
13	380247.86	1322506.92	Аналитический метод	0.1	-
14	380243.72	1322508.45	Аналитический метод	0.1	-
15	380238.25	1322509.90	Аналитический метод	0.1	-
16	380222.34	1322514.33	Аналитический метод	0.1	-
17	380204.94	1322520.74	Аналитический метод	0.1	-
18	380186.20	1322527.62	Аналитический метод	0.1	-
19	380140.26	1322521.17	Аналитический метод	0.1	-
20	380136.92	1322521.45	Аналитический метод	0.1	-
21	380102.33	1322524.72	Аналитический метод	0.1	-
22	380102.99	1322561.52	Аналитический метод	0.1	-

2. Сведения о характерных точках границ объекта					
Обозначение характерных точек границ	Координаты, м		Метод определения координат характерной точки	Средняя квадратическая погрешность положения характерной точки (Mt), м	Описание обозначения точки на местности (при наличии)
	X	Y			
1	2	3	4	5	6
23	380094.93	1322563.79	Аналитический метод	0.1	-
24	380091.41	1322561.84	Аналитический метод	0.1	-
25	380065.37	1322549.07	Аналитический метод	0.1	-
26	380052.24	1322542.15	Аналитический метод	0.1	-
27	380040.75	1322540.59	Аналитический метод	0.1	-
28	380031.06	1322539.99	Аналитический метод	0.1	-
29	380027.13	1322534.71	Аналитический метод	0.1	-
30	380025.13	1322523.27	Аналитический метод	0.1	-
31	380025.03	1322516.91	Аналитический метод	0.1	-
32	380023.20	1322514.12	Аналитический метод	0.1	-
33	380017.31	1322513.47	Аналитический метод	0.1	-
34	380008.69	1322515.41	Аналитический метод	0.1	-
35	380001.07	1322517.10	Аналитический метод	0.1	-
36	379994.69	1322515.94	Аналитический метод	0.1	-
37	379983.43	1322513.59	Аналитический метод	0.1	-
38	379975.41	1322507.11	Аналитический метод	0.1	-
39	379967.16	1322501.89	Аналитический метод	0.1	-
40	379958.43	1322498.72	Аналитический метод	0.1	-
41	379955.18	1322494.59	Аналитический метод	0.1	-
42	379948.16	1322494.59	Аналитический метод	0.1	-
43	379948.53	1322486.92	Аналитический метод	0.1	-
44	379941.36	1322484.91	Аналитический метод	0.1	-
45	379932.17	1322483.91	Аналитический метод	0.1	-
46	379916.31	1322475.25	Аналитический метод	0.1	-
47	379917.70	1322465.68	Аналитический метод	0.1	-
48	379889.22	1322455.92	Аналитический метод	0.1	-

2. Сведения о характерных точках границ объекта					
Обозначение характерных точек границ	Координаты, м		Метод определения координат характерной точки	Средняя квадратическая погрешность положения характерной точки (Mt), м	Описание обозначения точки на местности (при наличии)
	X	Y			
1	2	3	4	5	6
49	379874.75	1322447.46	Аналитический метод	0.1	-
50	379868.66	1322458.46	Аналитический метод	0.1	-
51	379857.14	1322452.39	Аналитический метод	0.1	-
52	379839.31	1322439.52	Аналитический метод	0.1	-
53	379813.83	1322419.78	Аналитический метод	0.1	-
54	379782.46	1322397.97	Аналитический метод	0.1	-
55	379758.04	1322382.10	Аналитический метод	0.1	-
56	379756.92	1322374.43	Аналитический метод	0.1	-
57	379756.23	1322368.94	Аналитический метод	0.1	-
58	379752.62	1322366.82	Аналитический метод	0.1	-
59	379726.69	1322346.24	Аналитический метод	0.1	-
60	379712.17	1322336.28	Аналитический метод	0.1	-
61	379713.22	1322334.64	Аналитический метод	0.1	-
62	379711.28	1322333.40	Аналитический метод	0.1	-
63	379710.28	1322334.98	Аналитический метод	0.1	-
64	379710.06	1322334.83	Аналитический метод	0.1	-
65	379703.35	1322330.57	Аналитический метод	0.1	-
66	379693.13	1322324.07	Аналитический метод	0.1	-
67	379677.64	1322314.22	Аналитический метод	0.1	-
68	379676.26	1322313.35	Аналитический метод	0.1	-
69	379659.39	1322302.62	Аналитический метод	0.1	-
70	379642.51	1322291.88	Аналитический метод	0.1	-
71	379625.61	1322281.15	Аналитический метод	0.1	-
72	379617.79	1322276.30	Аналитический метод	0.1	-
73	379653.58	1322215.94	Аналитический метод	0.1	-
74	379702.38	1322247.90	Аналитический метод	0.1	-

2. Сведения о характерных точках границ объекта					
Обозначение характерных точек границ	Координаты, м		Метод определения координат характерной точки	Средняя квадратическая погрешность положения характерной точки (Mt), м	Описание обозначения точки на местности (при наличии)
	X	Y			
1	2	3	4	5	6
75	379703.63	1322248.53	Аналитический метод	0.1	-
76	379714.85	1322255.67	Аналитический метод	0.1	-
77	379725.31	1322262.32	Аналитический метод	0.1	-
78	379741.95	1322272.89	Аналитический метод	0.1	-
79	379722.27	1322152.53	Аналитический метод	0.1	-
80	379737.47	1322158.67	Аналитический метод	0.1	-
81	379841.72	1322179.69	Аналитический метод	0.1	-
82	379876.41	1322185.07	Аналитический метод	0.1	-
83	379908.59	1322186.96	Аналитический метод	0.1	-
84	379916.40	1322186.97	Аналитический метод	0.1	-
85	379945.00	1322190.09	Аналитический метод	0.1	-
86	379984.33	1322204.89	Аналитический метод	0.1	-
87	380044.03	1322238.00	Аналитический метод	0.1	-
88	380050.26	1322270.54	Аналитический метод	0.1	-
89	380108.96	1322254.85	Аналитический метод	0.1	-
90	380132.42	1322243.70	Аналитический метод	0.1	-
91	380145.02	1322241.06	Аналитический метод	0.1	-
92	380249.75	1322229.89	Аналитический метод	0.1	-
93	380349.76	1322197.48	Аналитический метод	0.1	-
1	380522.82	1322157.67	Аналитический метод	0.1	-
3. Сведения о характерных точках части (частей) границы объекта					
Обозначение характерных точек части границы	Координаты, м		Метод определения координат характерной точки	Средняя квадратическая погрешность положения характерной точки (Mt), м	Описание обозначения точки на местности (при наличии)
	X	Y			
1	2	3	4	5	6
-	-	-	-	-	-

### Раздел 3

#### Сведения о местоположении измененных (уточненных) границ объекта

1. Система координат -

2. Сведения о характерных точках границ объекта

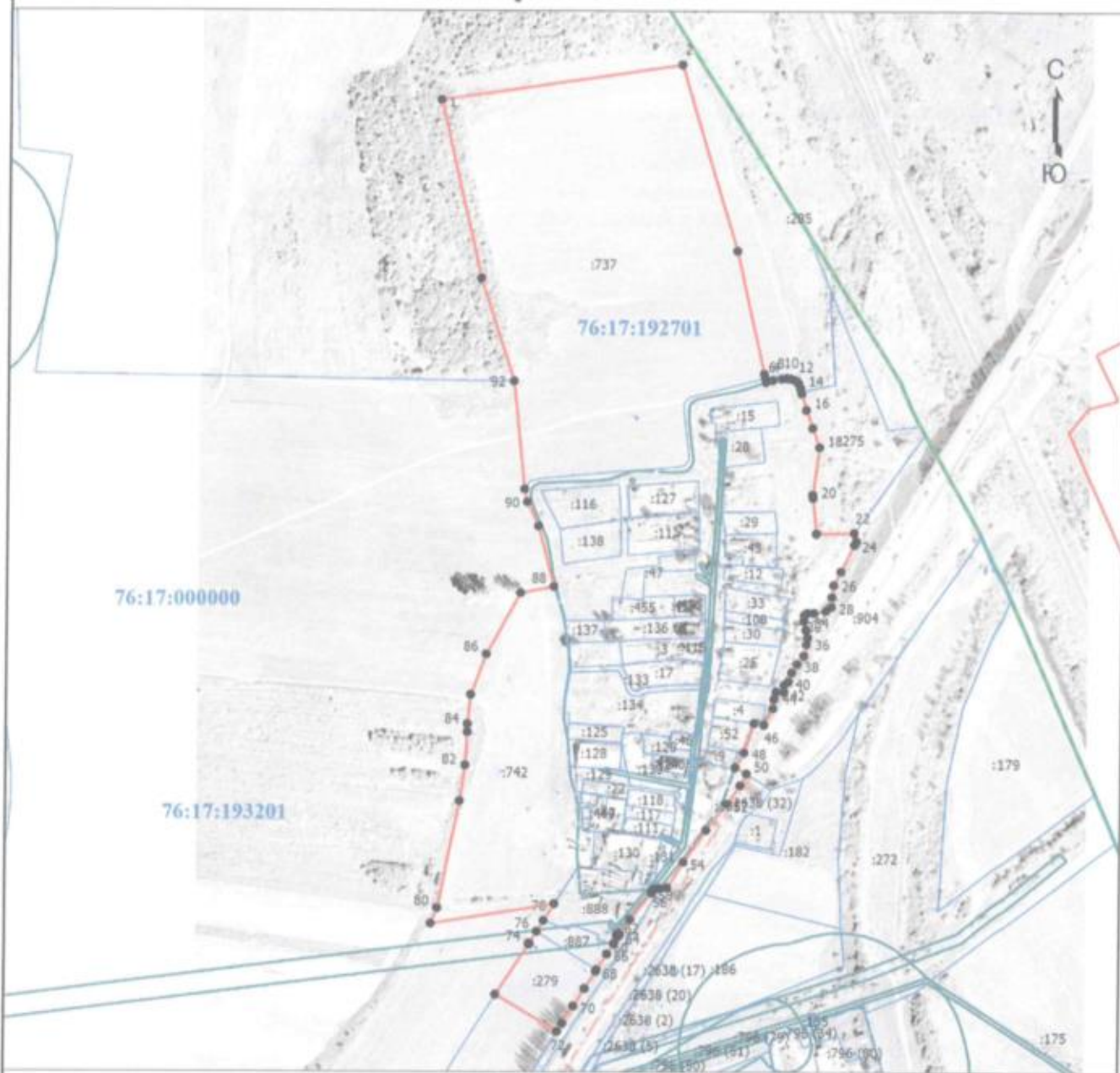
Обозначение характерных точек границ	Существующие координаты, м		Измененные (уточненные) координаты, м		Метод определения координат характерной точки	Средняя квадратическая погрешность положения характерной точки (Mt), м	Описание обозначения точки на местности (при наличии)
	X	Y	X	Y			
1	2	3	4	5	6	7	8
-	-	-	-	-	-	-	

3. Сведения о характерных точках части (частей) границы объекта

Обозначение характерных точек части границы	Существующие координаты, м		Измененные (уточненные) координаты, м		Метод определения координат характерной точки	Средняя квадратическая погрешность положения характерной точки (Mt), м	Описание обозначения точки на местности (при наличии)
	X	Y	X	Y			
1	2	3	4	5	6	7	8
-	-	-	-	-	-	-	

# Раздел 4

## План границ объекта



Масштаб 1:6000

### Условные обозначения

- - Характерная точка границы, сведения о которой позволяют однозначно определить ее положение на местности
- 1 - Обозначение новой характерной точки
- :13 - Cadaстровый номер земельного участка
- (red) - Граница населенного пункта
- (blue) - Граница земельного участка
- - - (blue) - Граница кадастрового квартала
- (green) - Граница зоны с особыми условиями
- 76:17:193201 - Номер кадастрового квартала

Подпись \_\_\_\_\_

*Жуков*



Дата " 19 " 08 2021 г.

Место для оттиска печати (при наличии) и место для описания местоположения границ объекта

**Текстовое описание местоположения границ  
населенных пунктов, территориальных зон, особо охраняемых природных  
территорий, зон с особыми условиями использования территорий**

Прохождение границы		Описание прохождения границы
от точки	до точки	
1	2	3
1	2	по границе земель сельхозназначения
2	3	по границе земель сельхозназначения
3	4	по границе земель сельхозназначения
4	5	по границе земель сельхозназначения
5	6	по границе дороги
6	7	по границе дороги
7	8	по границе дороги
8	9	по границе дороги
9	10	по границе дороги
10	11	по границе древесно-кустарниковой растительности
11	12	по границе земель запаса
12	13	по границе земель запаса
13	14	по границе земель запаса
14	15	по границе земель запаса
15	16	по границе земель запаса
16	17	по границе земель запаса
17	18	по границе земель запаса
18	19	по границе земель запаса
19	20	по границе земель запаса
20	21	по границе земель запаса
21	22	по границе земель запаса
22	23	по границе автомобильной дороги
23	24	по границе автомобильной дороги
24	25	по границе автомобильной дороги
25	26	по границе автомобильной дороги
26	27	по границе автомобильной дороги
27	28	по границе автомобильной дороги
28	29	по границе автомобильной дороги
29	30	по границе автомобильной дороги
30	31	по границе автомобильной дороги
31	32	по границе автомобильной дороги
32	33	по границе автомобильной дороги
33	34	по границе автомобильной дороги
34	35	по границе автомобильной дороги
35	36	по границе автомобильной дороги
36	37	по границе автомобильной дороги



**Текстовое описание местоположения границ  
населенных пунктов, территориальных зон, особо охраняемых природных  
территорий, зон с особыми условиями использования территорий**

Прохождение границы		Описание прохождения границы
от точки	до точки	
1	2	3
37	38	по границе автомобильной дороги
38	39	по границе автомобильной дороги
39	40	по границе автомобильной дороги
40	41	по границе автомобильной дороги
41	42	по границе автомобильной дороги
42	43	по границе автомобильной дороги
43	44	по границе автомобильной дороги
44	45	по границе автомобильной дороги
45	46	по границе автомобильной дороги
46	47	по границе автомобильной дороги
47	48	по границе автомобильной дороги
48	49	по границе автомобильной дороги
49	50	по границе автомобильной дороги
50	51	по границе автомобильной дороги
51	52	по границе автомобильной дороги
52	53	по границе автомобильной дороги
53	54	по границе автомобильной дороги
54	55	по границе автомобильной дороги
55	56	по границе автомобильной дороги
56	57	по границе автомобильной дороги
57	58	по границе автомобильной дороги
58	59	по границе автомобильной дороги
59	60	по границе автомобильной дороги
60	61	по границе автомобильной дороги
61	62	по границе автомобильной дороги
62	63	по границе автомобильной дороги
63	64	по границе автомобильной дороги
64	65	по границе автомобильной дороги
65	66	по границе автомобильной дороги
66	67	по границе автомобильной дороги
67	68	по границе автомобильной дороги
68	69	по границе автомобильной дороги
69	70	по границе автомобильной дороги
70	71	по границе автомобильной дороги
71	72	по границе автомобильной дороги
72	73	по границе земель сельхозназначения

**Текстовое описание местоположения границ  
населенных пунктов, территориальных зон, особо охраняемых природных  
территорий, зон с особыми условиями использования территорий**

Прохождение границы		Описание прохождения границы
от точки	до точки	
1	2	3
73	74	по границе пашни
74	75	по границе пашни
75	76	по границе пашни
76	77	по границе пашни
77	78	по границе пашни
78	79	по границе пашни
79	80	по границе пашни
80	81	по границе пашни
81	82	по границе пашни
82	83	по границе пашни
83	84	по границе пашни
84	85	по границе пашни
85	86	по границе пашни
86	87	по границе пашни
87	88	по границе пашни
88	89	по границе пашни
89	90	по границе пашни
90	91	по границе пашни
91	92	по границе пашни
92	93	по границе земель сельхозназначения
93	1	по границе земель сельхозназначения